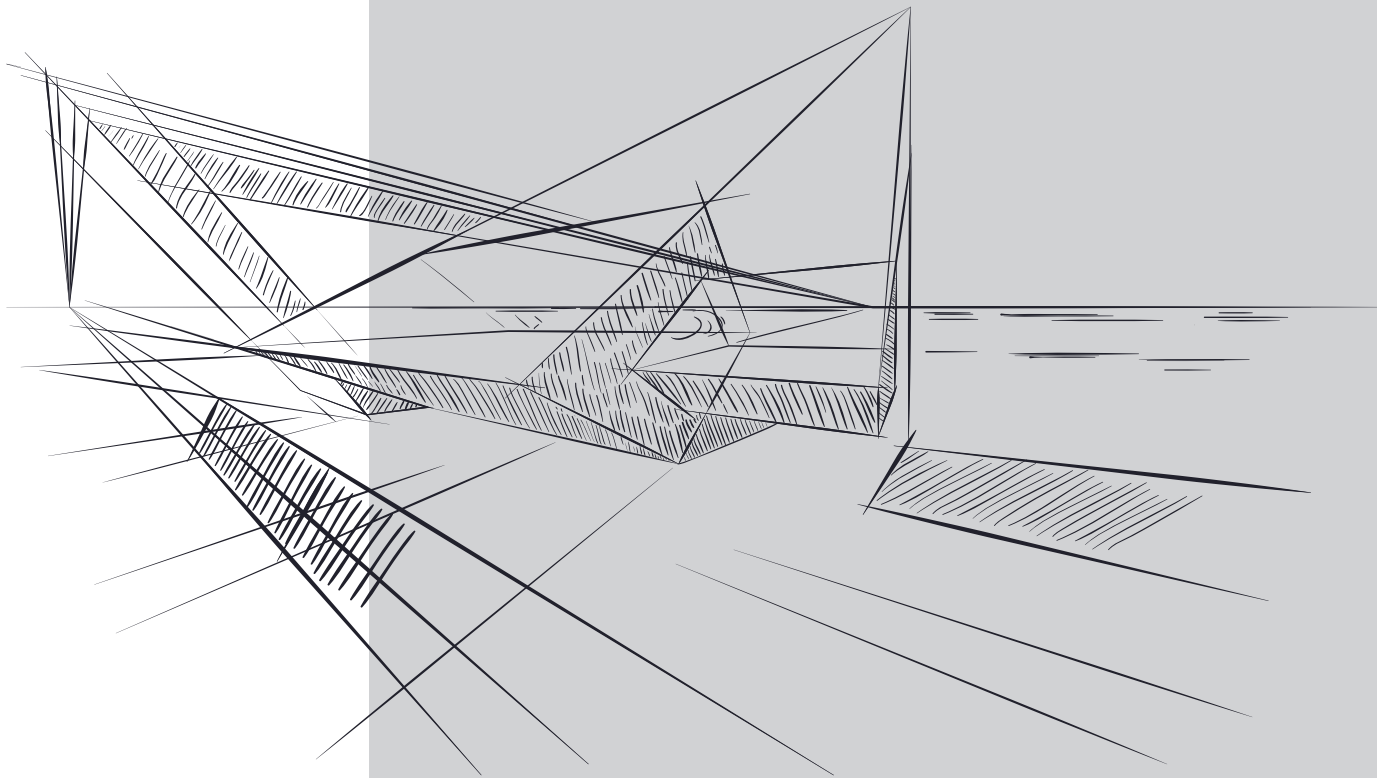


GARANTÍA

La garantía tiene una vigencia de 1 AÑO contado a partir de la fecha de entrega de los muebles. NO cubre daños ocasionados por humedad, quemaduras, rayones, golpes y manchas; Mal manejo y mal mantenimiento en muebles y accesorios.



Este producto cuenta con materiales de calidad, realizado con procesos sistematizados para entregar lo mejor a nuestros clientes, de aquí en adelante contamos contigo para que le des un buen uso.

En esta cartilla encontraras los cuidados básicos para que tus muebles tengan mayor duración en el tiempo, solo nos queda decirte gracias por escogernos para ser sus anfitriones en este proceso.



Tú eres muy importante para nosotros, por eso este es tu código único de identificación.

CODIGO ÚNICO: 0000000

FECHA DE ENTREGA: DD MM AA

VENCIMIENTO GARANTIA: DD MM AA

RECOMENDACIONES DE USO Y CUIDADO

Los muebles están fabricados en tableros **aglomerados** de madera y enchapados con **laminados decorativos**, por lo que es necesario protegerlos.

HERRAJES Para su limpieza utilice **ÚNICAMENTE PAÑOS SECOS**. **NO** exponerlos a contacto con **ácidos, limpiadores, jabones de cocina, fabuloso, o sustancias similares**

SUPERFICIES Se recomienda limpiar las superficies todos los días con un **pañó húmedo y suave**. Elimine los derrames que se producen para evitar que se desarrollen manchas, y nunca deje que un líquido permanezca en la superficie. **Nunca use lana de acero, limpiadores abrasivos o esponjas de brillo**.

1.

El **AGLOMERADO** absorbe la **HUMEDAD**, por lo cual no debe almacenar vajillas, recipientes o utensilios mojados dentro de los muebles, esto puede ocasionar manchas y problemas como hongos y mal olor.



2.

No utilice **ABRASIVOS** ni elementos cortopunzantes para la limpieza. **NO CORTE ALIMENTOS** directamente sobre el mesón, utilice una tabla de picar. Si va a pisar algún alimento con un objeto macizo hágalo sobre una tabla de protección.



5.

Los entrepaños resisten un **PESO MÁXIMO** de **20 KG** entre apoyos en los **muebles inferiores**, y **15 KG** entre apoyos en los **muebles superiores**.



3.

En caso de escapes de **AGUA**, debe secar el mueble inmediatamente y corregir el daño lo antes posible para evitar un posible deterioro. **Limpie el mesón y los muebles** con un paño suave humedecido con agua jabonosa.



4.

No coloque **RECIPIENTES EXCESIVAMENTE CALIENTES** sobre el mesón, utilice una bandeja que aisle el exceso de calor. **El laminado tiene una resistencia al calor de 135° centígrados** y el pegante reacciona a los 80° centígrados.

